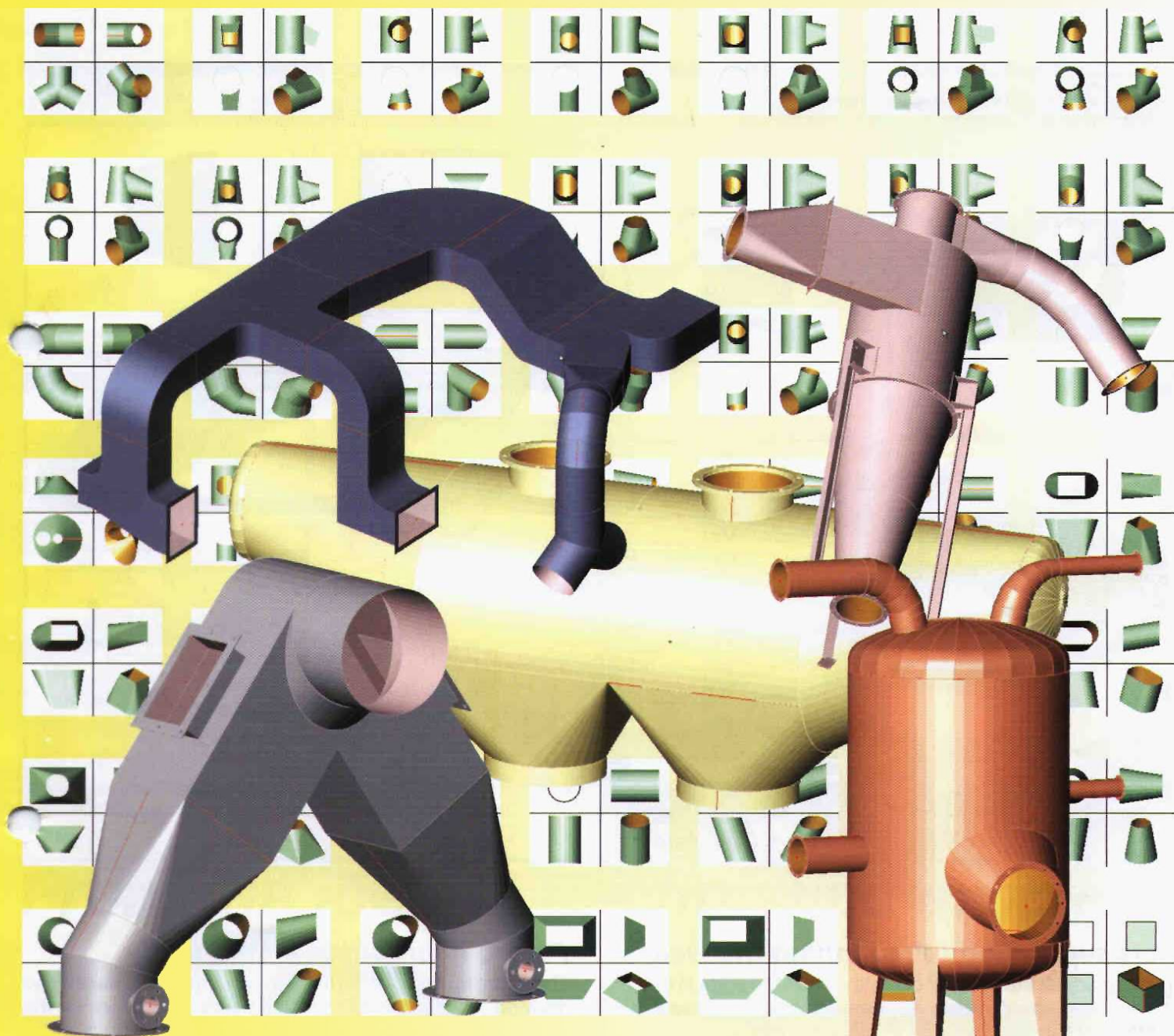


LogiTRACE 2000

*Software de Desplegado de chapa para Ingeniería,
Tuberías, Sistemas de Ventilación o uso general*



*Para ahorrar horas en el despliegado y
marcado de piezas. Para que las piezas
complicadas ya no sean problema.
Para usar el interface DXF en máquinas de
corte y software de CAD*

LOGITRACE

V11

Módulos expertos - Siempre hay una solución

Combi-Contour

Combi-Contour se utiliza para combinar dos figuras cualesquiera. Estas se pueden seleccionar de entre las formas standard o leer de un archivo DXF, en formatos standard en cualquier caso. Las dos figuras se posicionan e incluso pueden ser inclinadas o giradas en el espacio. LogiTRACE calcula un modelo en 3D de la figura y la despliega. Los círculos que aparecen en los dibujos de debajo indican la posición de las soldaduras. El módulo experto Combi-Contour tiene un amplio rango de posibilidades. Posiblemente no haya una figura que no se sepa como abordar.

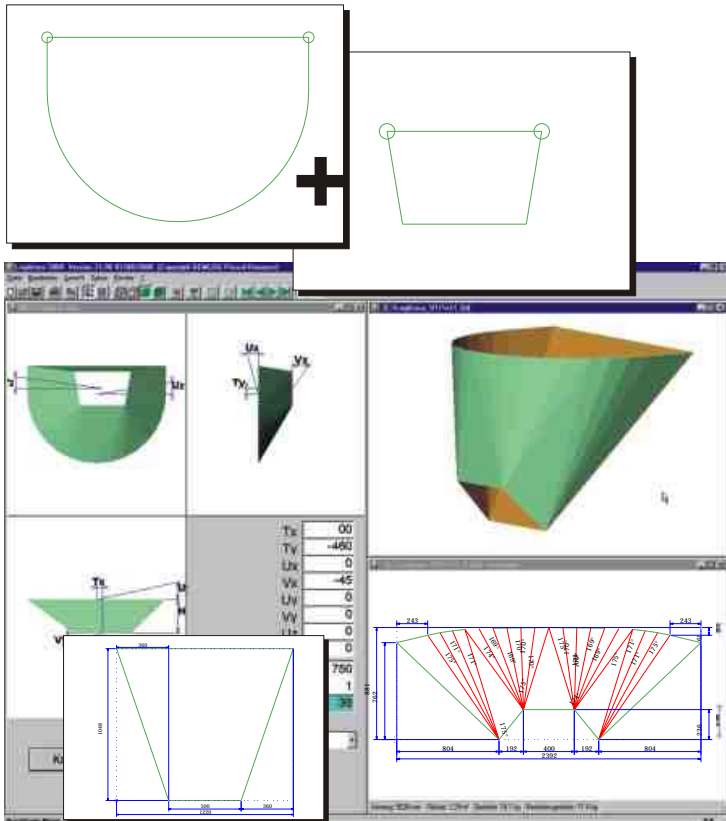
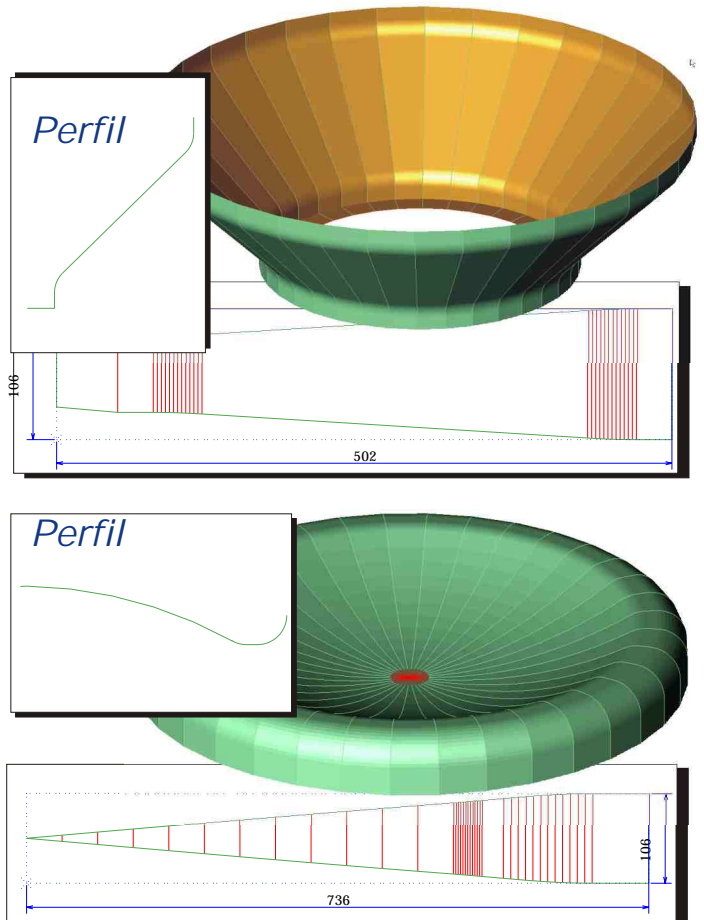


Figura con los contornos originales y el resultado en 3D y desplegado

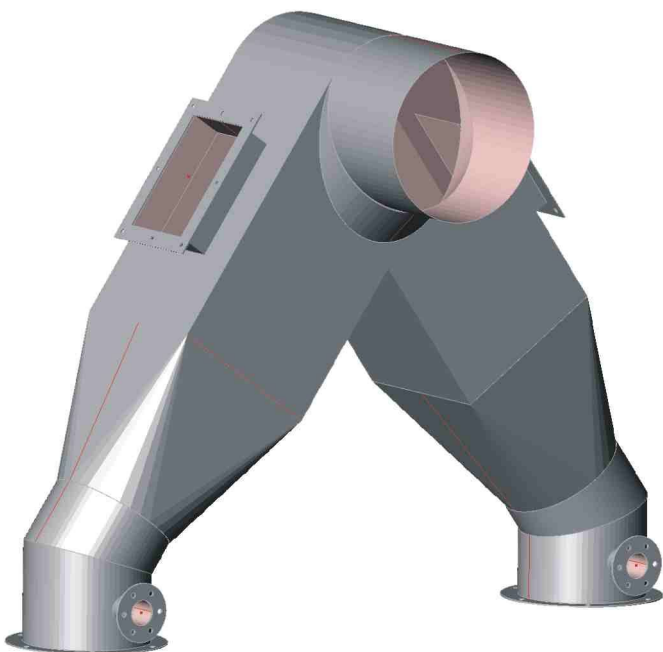
Superficies de revolución

Con este módulo se puede generar cualquier figura que tenga un eje simétrico de rotación. El perfil de la figura se dibuja en CAD y luego se gira en torno al eje de rotación para generar la figura en 3D. El módulo no sólo genera la figura en 3D de figuras como fondos o bocas de recipientes sino que calcula la forma del segmento necesario para fabricar tales piezas.



Ejemplo de perfil y resultado tanto en 3D como desplegado en segmentos

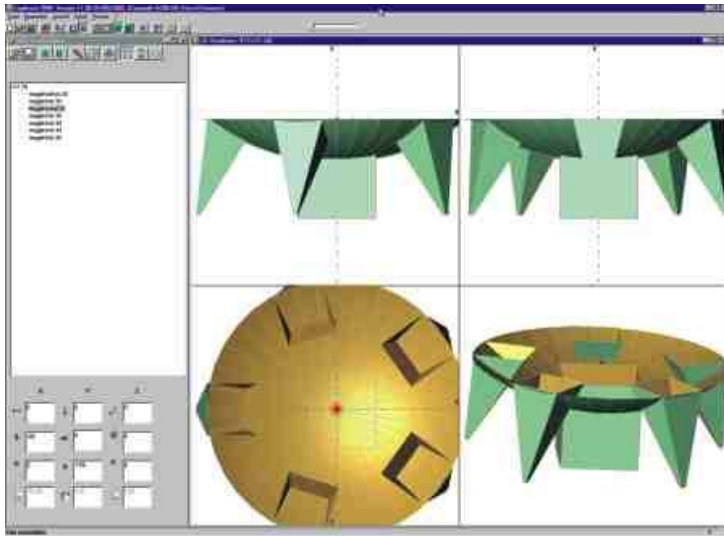
Desde la idea hasta el producto terminado



Siempre la solución necesaria

Intersecciones con Combi-Figure

Este módulo permite combinar dos o más figuras en 3D creadas usando las formas standard de LogiTRACE o las funciones 3D de ProFIRST para crear una nueva forma compleja. Estas formas también se pueden cortar con superficies de cualquier forma o tamaño y calcular su



Combinación de dos formas básicas en 3D

Las formas quedan desplegadas y, si es posible, se recortan automáticamente. La forma combinada resultante puede ser almacenada para uso futuro con diferentes dimensiones. Usando este módulo se pueden calcular todas las combinaciones de formas no disponibles como formas standard. Con este procedimiento se puede resolver casi

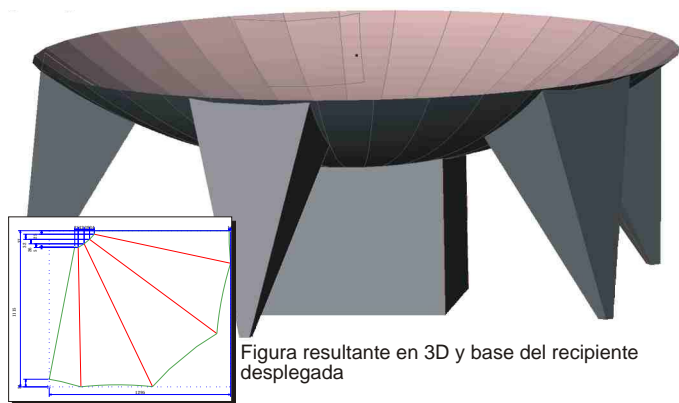


Figura resultante en 3D y base del recipiente desplegada

LogiTRACE - Clase aparte

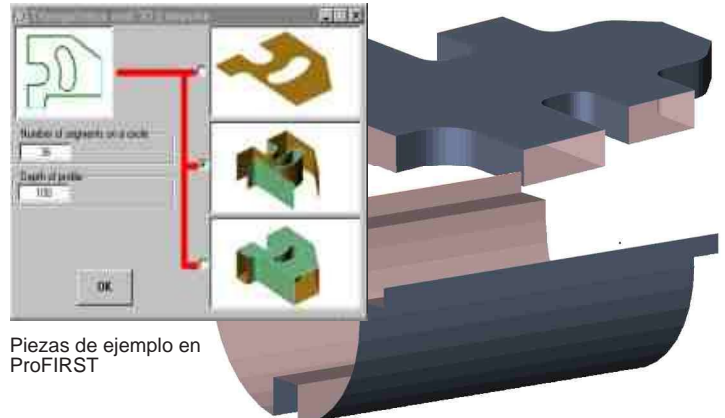
LogiTRACE ha estado muy bien situado en el mercado durante los últimos 15 años. La clave de su éxito ha sido la proximidad que se ha mantenido con expertos de la industria dentro de la base de clientes. Estos se han beneficiado del continuo desarrollo de nuevas funciones y características del producto.

TOL Computersysteme GmbH
D-83355 Grabenstätt, Germany
Tel. +49 8661 9298-34, Fax -36
www.tolsoftware.com
SOFTWARE

Funciones 3D de ProFIRST

Nuestro programa opcional de trazado ProFIRST contiene no sólo funciones especiales para corte de piezas en 2D sino una serie de funciones en 3D muy fáciles de utilizar para crear formas, perfiles y superficies que pueden ser usadas conjuntamente con los módulos expertos de LogiTRACE, Combi-Contour y Combi-Figure.

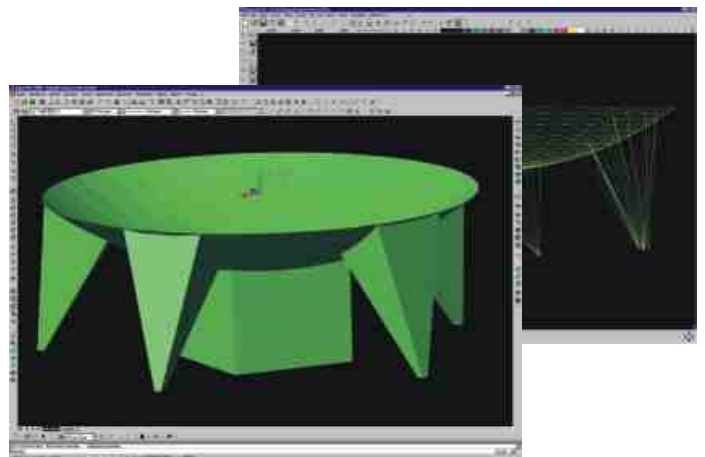
Usando ProFIRST se pueden crear una serie de formas especiales imposibles de crear de otra manera. ProFIRST y LogiTRACE están adaptados para trabajar conjuntamente con la máxima eficiencia.



Piezas de ejemplo en ProFIRST

Compatible con AutoCAD, Megacad, ME10,...

Está perfectamente comprobada la comunicación de LogiTRACE con los principales programas de CAD/CAM ©, AutocadL[®], ME10[®] y otros. Logitrace puede utilizarse con estos paquetes de software con la máxima eficiencia. Trabajando en una pieza con LogiTRACE incluso se puede entrar en Autocad[®], AutocadL[®], y Megacad con un sencillo doble clic del ratón. Las formas en 3D creadas con LogiTRACE se leen en Autocad o Megacad como



AutoCAD[®] y AutoCADL[®] son marcas registradas de Autodesk Inc., USA
Desde el año 2000 MegaCAD[®] es marca registrada de Mega Tech GmbH, Alemania
ME10[®] es marca registrada de Hewlett Packard Inc., USA



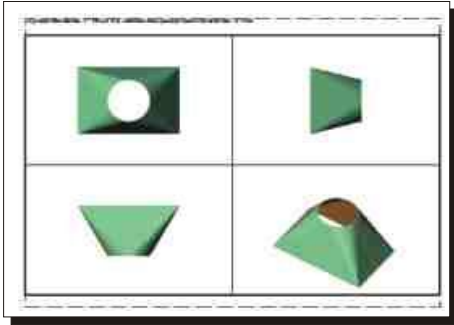
Todas las copias impresas necesarias

Documentación de producción

LogiTRACE produce toda la documentación de producción necesaria. Es posible imprimir el dibujo dimensionado de la pieza desplegada, incluso incluyendo los ángulos de plegado. También pueden imprimirse las listas de coordenadas XY, peso, superficie, etc.

Corte según archivos DXF

Los archivos DXF son compatibles con los diversos programas de CAD y estos son usados por la mayor parte de fabricantes de controles numéricos CNC para corte y punzonado. Las piezas pueden ser fabricadas sin trabajo adicional en CAD.

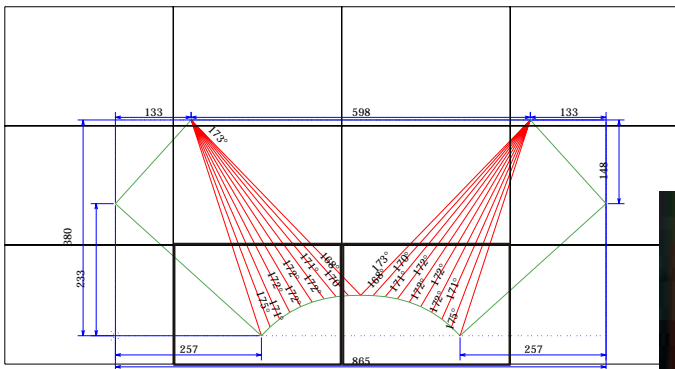


Corte por plasma con CNC

Marcado de las piezas

El dibujo puede ser impreso en varias páginas A4 ó A3 en escala 1:1. Las esquinas de la pieza se pueden marcar usando el dibujo a escala reducida de la pieza en una sola página. Las curvas más complicadas pueden marcarse usando la copia impresa a escala 1:1. Una pieza grande como la aquí mostrada puede marcarse usando solamente 3 páginas A4. Esto ahorra tiempo al permitir trabajar tan rápidamente como si se hiciera sobre una página de tamaño A1 ó A0.

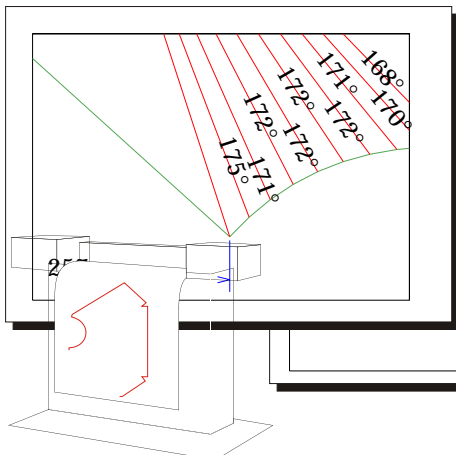
De 12 páginas sólo es necesario imprimir 2



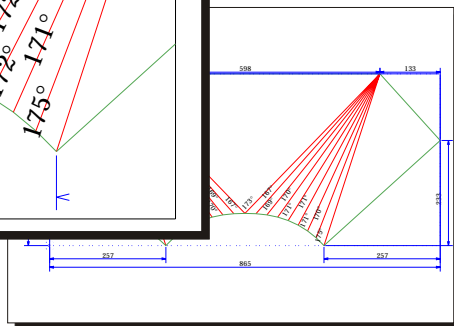
Página 1 Página 2



Marcado de las piezas sobre 2 páginas a escala 1:1



Impresión con plotter en DIN A0/A1



Muestra de impresión

Zero point 0.0 is the bottom left outer corner of the Rectangle around the part.
Xba, Yba, Xba, Yba: Absolute coordinates of the end points of the folds/construction lines.

Xbr, Ybr, Xbr, Ybr: Incremental/relative coordinates of the end points of the folds/construction lines.

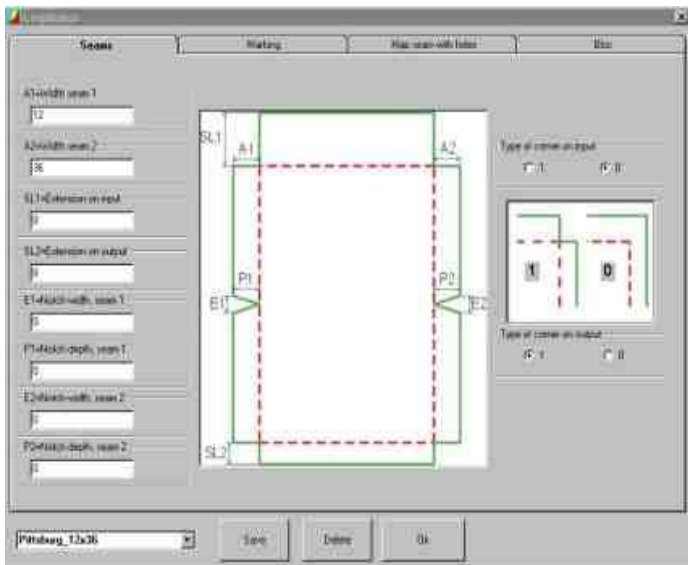
Wire#	Xba	Yba	Xbr	Ybr	Wire	Xba	Yba	Xbr	Ybr	Wire	Ughs	Ughs	Ughs	Ughs
1776.1	287.8	0	133.0	300.4	0	0	0	0	0	0	0	0	0	0
1771.1	272.7	16.4	133.0	300.4	16.3	16.4	0	0	0	0	21.7	0	0	300.0
1771.8	268.4	29.2	133.0	300.4	19.7	133.0	0	0	0	0	21.7	0	0	304.2
1772.1	267.8	41.3	133.0	300.4	18.1	12	0	0	0	0	21.7	0	0	361.1
1772.2	269.7	51.3	133.0	300.4	19.2	10	0	0	0	0	21.7	0	0	391.8
1771.8	300.0	58.3	133.0	300.4	20.2	1.8	0	0	0	0	21.7	0	0	388.6
1770.8	302.0	66	133.0	300.4	20.6	0	0	0	0	0	21.7	0	0	392.0
1668.7	300.0	66.8	133.0	300.4	21.6	3.8	0	0	0	0	21.7	0	0	403.1
1669.0	210.0	70.0	133.0	300.4	21.6	7	0	0	0	0	21.7	0	0	416.7
1772.4	432.6	71.6	133.0	300.4	21.7	10.8	0	0	0	0	21.7	0	0	430.1
1772.8	432.6	71.3	721.5	300.4	0	0	688.0	0	0	0	608	0	0	430.1
1668.0	464.2	70.8	721.5	300.4	21.7	0	0	0	0	0	21.7	0	0	416.7
1668.7	476.0	66.8	721.5	300.4	21.6	0	0	0	0	0	21.7	0	0	403.1
1770.8	487.2	66	721.5	300.4	21.6	-3.8	0	0	0	0	21.7	0	0	392.0
1771.8	518.1	66.2	721.5	300.4	20.2	-6.8	0	0	0	0	21.7	0	0	388.6
1772	538.5	51.3	721.5	300.4	20.2	-7.8	0	0	0	0	21.7	0	0	381.6
1770.1	557.5	41.3	721.5	300.4	19.2	-10	0	0	0	0	21.7	0	0	367.1
1771.8	576.8	29.3	721.5	300.4	18.1	-12	0	0	0	0	21.7	0	0	354.2
1771.1	602.3	16.4	721.5	300.4	16.7	-12.8	0	0	0	0	21.7	0	0	300.0
1776.1	627.8	0	721.5	300.4	19.2	-16.4	0	0	0	0	21.7	0	0	462.1

Lista de coordenadas

LogiTRACE trabaja como lo hace el usuario

Ajustes de plegado, costura y extensión

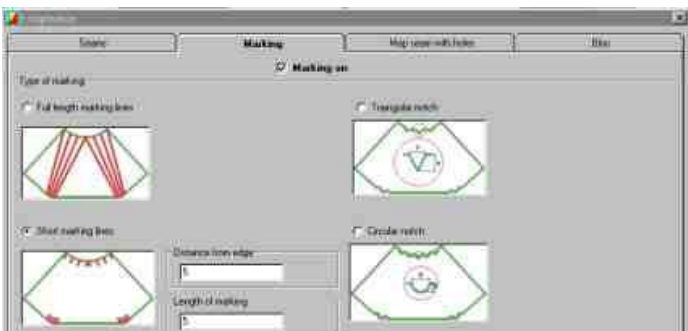
Todos los parámetros del plegado pueden ser ajustados según las diversas normas DIN/ISO y los requisitos propios de la máquina. También puede ajustarse el tipo de marca de las esquinas y las extensiones de entrada y salida de la pieza.



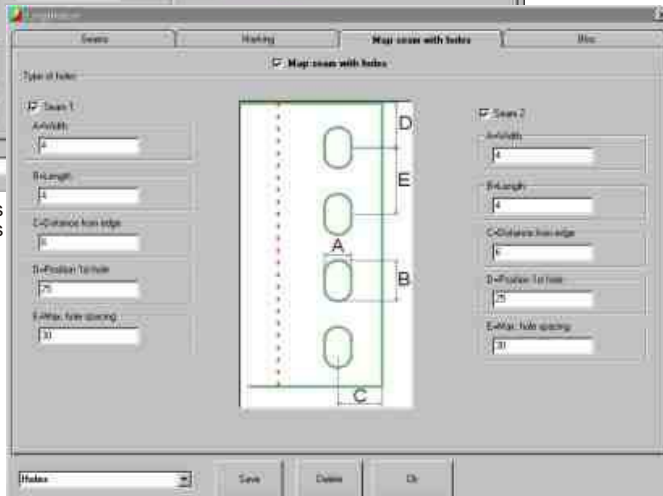
Ajustes de las costuras

Marcado de los pliegues

Hay varias maneras de marcar los pliegues. Se pueden generar automáticamente pequeñas líneas o círculos en todas las máquinas equipadas con sistemas de marcado por polvo o tinta o las de corte por láser. También se pueden generar pequeñas muescas en el contorno exterior de la pieza para hacer el pliegue sin esfuerzo.



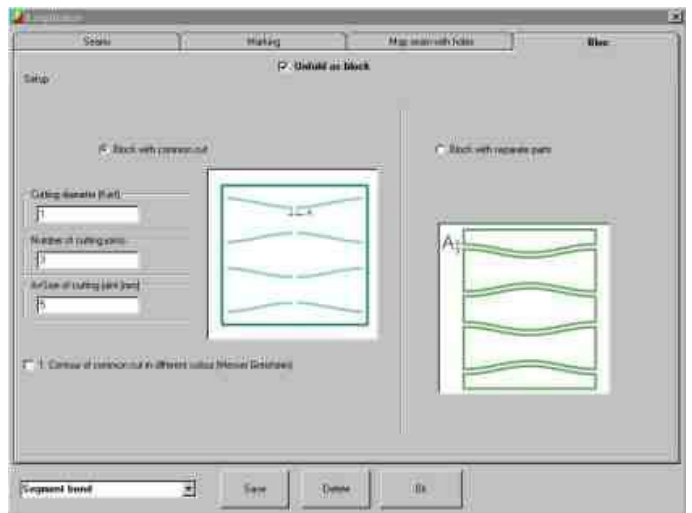
Marcado de los pliegues con líneas o muescas



Agujeros generados en las costuras para remachar

Correcto procesamiento de los segmentos para codos

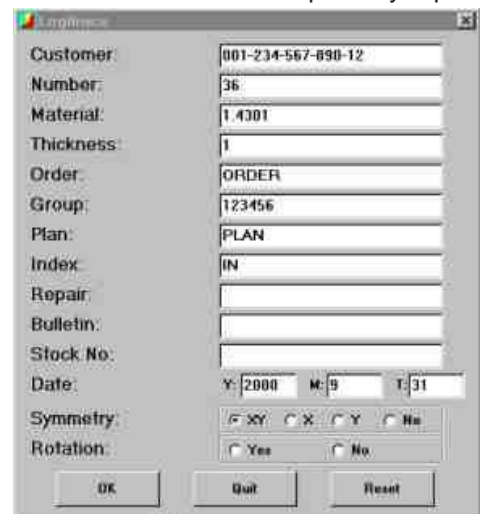
Para piezas importantes están disponibles todas las herramientas técnicas necesarias. Por ejemplo, los segmentos para codos pueden ser desplegados como un grupo de piezas con aprovechamiento óptimo de la chapa. Los cortes pueden ser interrumpidos de modo que las piezas permanezcan unidas.



Ajustes de curvado de segmentos

Información del pedido en proceso

Una vez desplegadas las piezas, se puede introducir toda la información del pedido tal como tipo de material, espesor, cliente, número de pedido, número de piezas, fecha de entrega, etc. Esto se almacena como texto en los archivos DXF reduciéndose la posibilidad de errores y asegurando que los datos quedan incluidos mientras los planos y el pedido se procesan.



Información del pedido en proceso almacenada en el archivo DXF